

## FARETTO IN GESSO TONDO PIATTO

Faretto da incasso in gesso con spessore ridotto H 36 mm, da integrare nel cartongesso per dare omogeneità tra soffitto e corpo illuminante. Staffe regolabili per spessori da 9 a 21 mm.

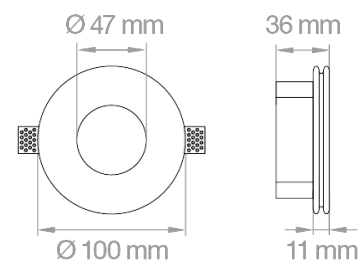
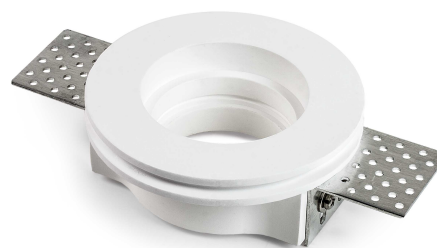
Recessed plaster downlight with reduced thickness H 36 mm, to be integrated into the plasterboard to give homogeneity between the ceiling and the luminaire body. Adjustable brackets for thicknesses from 9 to 21 mm.

### **Incluso / Included:**

- Portalampe GU10  
Lampholder GU10

### **Non incluso / Not included:**

- Lampada  
Lamp



Codice Code	Potenza Power	Tensione Voltage	IP	Finitura Finish	Attacco Socket	Diametro lampada Lamp diameter	PKG
DIKCGTFLAT	MAX 50W	230V	IP 20	Bianco / White	GU10	ø50 mm	1/10

### **Sicurezza / Sicurezza:**

L'installazione e la manutenzione devono essere eseguite solo da personale qualificato / Installation and maintenance must only be carry out by qualified personnel

Togliere sempre la tensione prima di eseguire l'installazione o la manutenzione / Always switch off main power before installing or maintenance

Non smontare o manomettere il prodotto per evitare shock elettrici / Non smontare o manomettere il prodotto per evitare shock elettrici