

Il presente foglio istruzioni va conservato per future consultazioni. Assicurarsi di leggere e comprendere le istruzioni prima dell'installazione.  
This instruction sheet should be kept for future reference. Be sure to read and understand the instructions before installation.

## DATI TECNICI TECHNICAL DATA

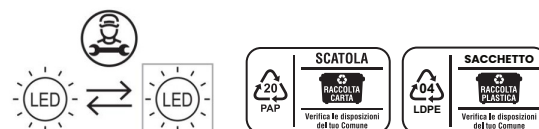


(il simbolo indica che il prodotto non deve essere smaltito come rifiuto non selezionato ma deve essere inviato a strutture di raccolta separate per il recupero e il riciclaggio)

(the symbol indicates that the product must not be disposed of as unsorted waste but must be sent to separate collection facilities for recovery and recycling)

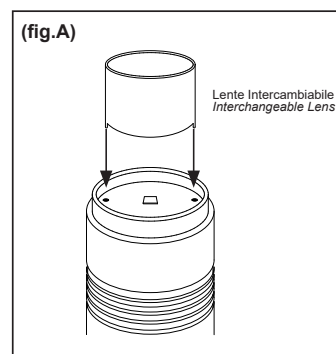
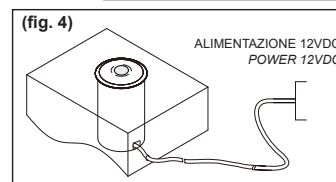
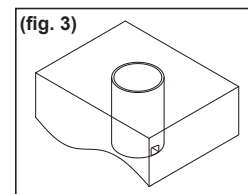
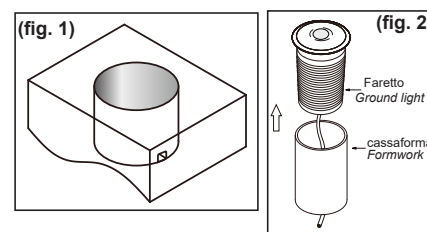
Cod.	Voltaggio Voltage	Potenza Power	Lumen Lm	Kelvin K	Raggio Beam Angle	Temperatura esercizio Working temperature	IP
CARRSPLI3WBC	12V	3W	240 Lm	3000° K	10° - 30° - 60°	-40°C ~ +50°C	IP67
CARRSPLI3WBN	12V	3W	250 Lm	4000° K	10° - 30° - 60°	-40°C ~ +50°C	IP67
CARRSPEY3WBC	12V	3W	240 Lm	3000° K	60°	-40°C ~ +50°C	IP67
CARRSPEY3WBN	12V	3W	250 Lm	4000° K	60°	-40°C ~ +50°C	IP67

Questo prodotto contiene una sorgente luminosa di classe di efficienza energetica < G >  
This product contains a light source of energy efficiency class < G >



## ISTRUZIONI DI MONTAGGIO installation instructions

1. Togliere tensione all'impianto  
1. Switch off main power
2. Praticare un foro idoneo alle dimensioni della cassaforma inclusa (fig. 1)  
2. Make a hole suitable for the dimensions of the enclosed formwork (fig. 1)
3. Estrarre il faretto dalla cassaforma (fig. 2)  
3. Remove the ground light from the formwork (fig. 2)
4. Inserire la cassaforma nel foro appena eseguito e cementarla (fig. 3)  
4. Insert the formwork into the hole just made and fix it by concrete (fig. 3)
5. Inserire il faretto nella cassaforma avendo cura di far passare prima il cavo di alimentazione (fig. 4)  
5. Insert the spotlight in the formwork making sure to pass first the power cord (fig. 4)
6. Collegare il cavo a un driver led 12VDC utilizzando una connessione con grado di protezione IP67 o superiore (non inclusa)  
6. Connect the cable to a 12VDC led driver using a connection with protection degree IP67 or higher (not included)
7. Dare tensione all'impianto  
7. Switch on main power



## SOSTITUZIONE LENTE\* LENS REPLACEMENT\*

Per sostituire la lente da 30° montata sul faretto con una delle lenti incluse nella confezione, svitare la flangia del faretto in senso antiorario aiutandosi con una pinza regolabile, togliere la lente montata sul faretto, inserire nel faretto una delle due lenti tra quelle incluse nella confezione facendo attenzione ad inserire i due pins della lente negli appositi fori a lato del LED (fig.A). Avvitare saldamente la flangia del faretto in senso orario aiutandosi con una pinza regolabile per mantenere la protezione IP67. Non utilizzare lenti diverse da quelle incluse nella confezione.

To replace the 30° lens mounted on the ground light with one of the lenses included in the package, unscrew the flange of the ground light counterclockwise with an adjustable plier, remove the lens mounted on the ground light, insert in the ground light one of the two lenses included in the package taking care to insert the two pins of the lens into the appropriate holes on the side of the LED (fig.A). Firmly screw the ground light flange clockwise using an adjustable pliers to maintain IP67 protection. Do not use lenses other than those included in the package.

\*SOLO per il modello CARSPLI3W con lenti intercambiabili  
ONLY for the CARSPLI3W model with interchangeable lenses

## ! SICUREZZA

- Togliere sempre la tensione prima di eseguire l'installazione o la manutenzione
- L'installazione e la manutenzione devono essere eseguite solo da personale qualificato
- Collocare il prodotto in un luogo idoneo al grado di protezione IP67
- Non smontare o manomettere il prodotto per evitare shock elettrici
- Non coprire la lampada con materiale termoisolante
- Non installare vicino superfici soggette ad alte temperature

## ! SAFETY

- Always switch off the power before installing or servicing
- Installation and maintenance must only be carried out by qualified personnel
- Place the product in a place suitable for the IP67--- degree protection
- Do not cover the lamp with heat-insulating material
- Do not install near surface subject to high temperatures