

MANUALE ISTRUZIONI INSTRUCTION SHEET

Il presente foglio istruzioni va conservato per future consultazioni
This instruction sheet should be kept for future reference.
Assicurarsi di leggere e comprendere le istruzioni prima dell'installazione
Be sure to read and understand the instructions before installation.

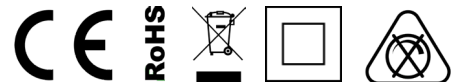
SICUREZZA

- Togliere sempre la tensione prima di eseguire l'installazione o la manutenzione.
- L'installazione e la manutenzione devono essere eseguite solo da personale qualificato.
- Rispettare il grado di protezione IP20 del pannello.
- L'utilizzo di solventi o prodotti chimici danneggeranno il diffusore della lampada.
- Non smontare o manomettere il prodotto per evitare shock elettrici.
- Non coprire la lampada con materiale termoisolante.

SAFETY

- Always disconnect the power before carrying out installation or maintenance.
- All fittings must be installed by a qualified person.
- Respect the IP20 degree of protection of the panel.
- The use of solvents or chemicals will damage the lamp diffuser.
- Do not disassemble or tamper with the product to avoid electric shock.
- Do not cover the lamp with thermal insulation material.

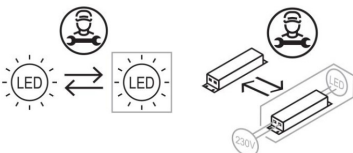
DATI TECNICI / TECHNICAL DATA



Code	POTENZA Power	Volt (V)	LUMEN	Kelvin	DIMENSIONI Dimensions	FASCIO Beam angle	IP Values	CRI	DF	UGR
PABKFL120X60BN	60W	220-240V 50 / 60 Hz	6000 Lm	4000K	1195 x 595 x 27 mm	120°	IP20	>80	≥0.9	<19**

* rispettando i coefficienti UGR di installazione

Questo prodotto contiene una sorgente luminosa di classe di efficienza energetica < E >
This product contains a light source of energy efficiency class < E >



(il simbolo indica che il prodotto non deve essere smaltito come rifiuto non selezionato ma deve essere inviato a strutture di raccolta separate per il recupero e il riciclaggio)

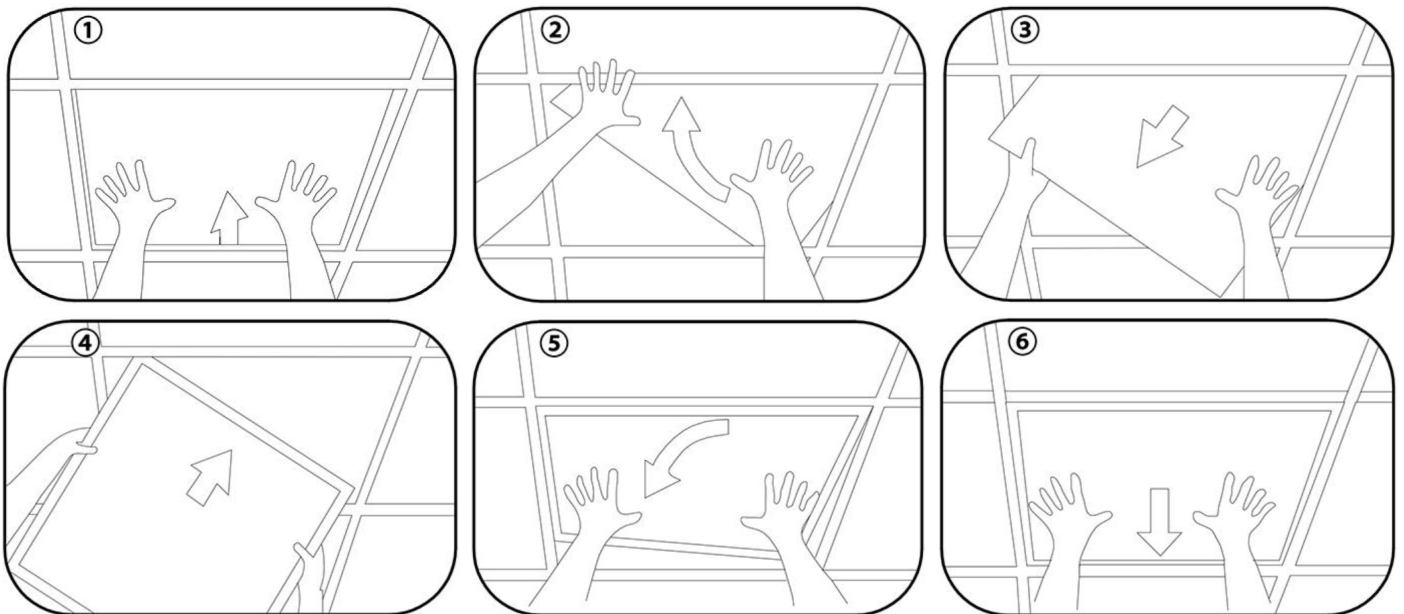
(the symbol indicates that the product must not be disposed of as unsorted waste but must be sent to separate collection facilities for recovery and recycling)



INSTALLAZIONE / Installation

1. Togliere tensione.
Switch off the main power.
2. Collegare i cavi dei 2 alimentatori alla rete elettrica (morsettiera non inclusa), assicurarsi che il collegamento sia eseguito a regola d'arte.
Connect the power supply cables to the power supply (terminal block not included), make sure that the connection is performed in a workmanlike manner.
3. Posizionare il pannello come sotto illustrato .
Place the panel as shown below.
4. Ridare tensione all'impianto
Restore tension to the system.

INCASSO IN APPOGGIO / Recessed in support



ULTERIORI ACCESSORI DISPONIBILI (non inclusi):

FURTHER ACCESSORIES AVAILABLE (not included):

1. Set per montaggio a sospensione / Pendant mounting set
cod. PABKSOSP4
2. Set 4 molle in metallo per montaggio in cartongesso / Set of 4 metal springs for plasterboard mounting
cod. PABKM60
3. Set cornice bianca per montaggio in superficie / Set White frame for surface mounting
cod. PABKCOR120X60